

FRANCE

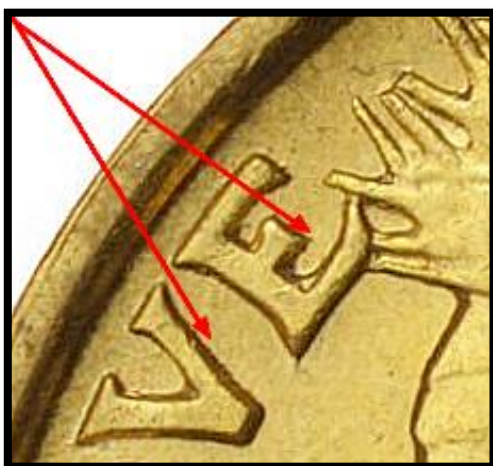
2 Francs.
1936



Type A

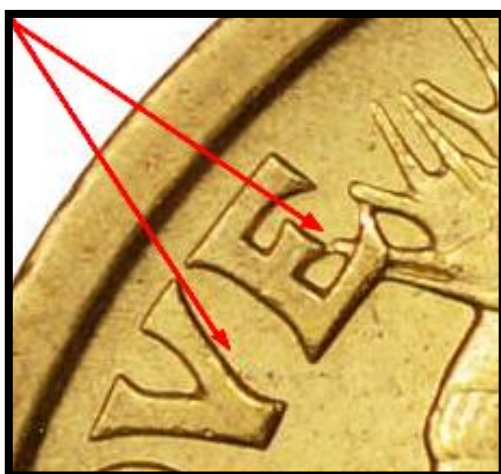


Type B



Type A

La barbe de l'épi ne traverse pas le E.
U de république droit.



Type B

La barbe de l'épi traverse le E.
U de république en creux.



Type A

Ruban éloigné de la cédille.

Base du A éloigné du N.



Type B

Ruban près de la cédille.

Base du A près du N.

KM 886